

BUDYNEK A9



BOROWIECKA PARK

Zestawienie Powierzchni:

1.1	przedsionek	5.40 m ²
1.2	wc	1.82 m ²
1.3	schody	2.74 m ²
1.4	salon z kuchnią	36.41 m ²
1.5	pralnia + pom. tech	5.93 m ²
1.6	garaż	17.65 m ²
Razem		69.95 m ²
<hr/>		
Powierzchnia użytkowa		175.51 m ²
Powierzchnia zabudowy		88.80 m ²
Powierzchnia działki		356 m ²
Powierzchnia ogródka		197.08 m ²

PARTER

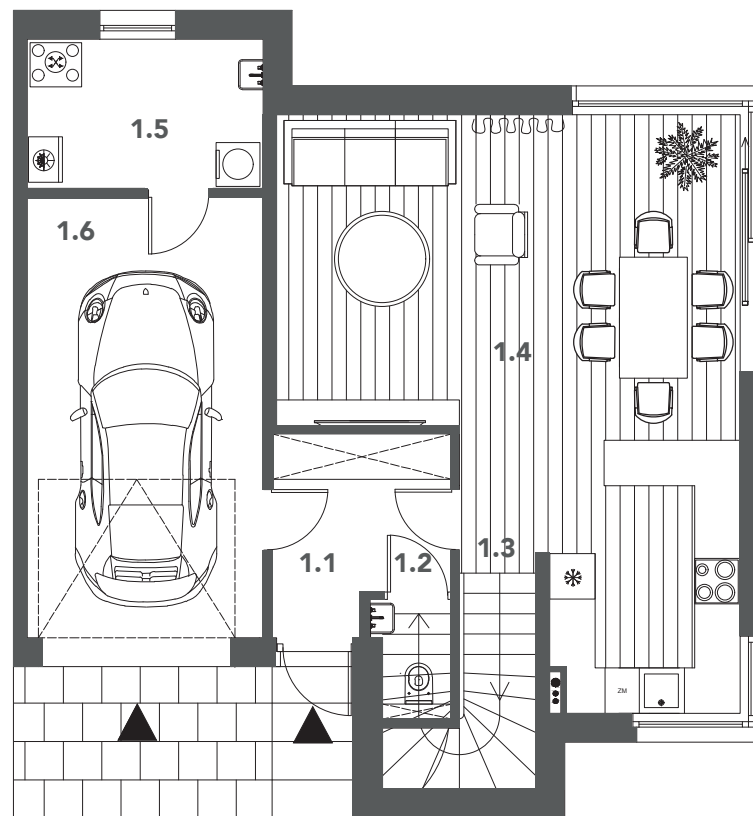


Powierzchnia
175.51 m²



Własny
ogródek

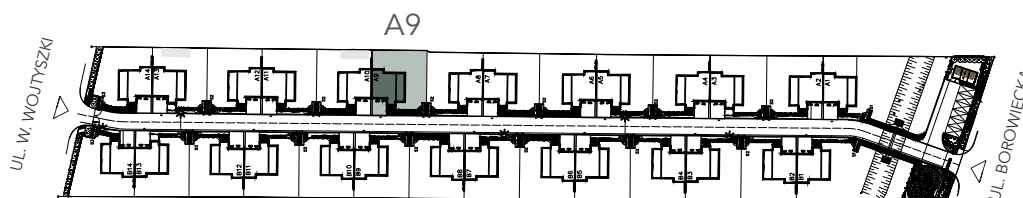
Rzut Parteru



1m 2m 5m



Plan Osiedla



BUDYNEK A9



BOROWIECKA PARK

Zestawienie Powierzchni:

2.1 hol	4.01 m ²
2.2 łazienka	6.41 m ²
2.3 pokój	14.31 m ²
2.4 pokój	14.23 m ²
2.5 pokój	16.38 m ²
2.6 garderoba	6.69 m ²
2.7 łazienka	7.23 m ²
2.8 schody	4.92 m ²
Razem	74.18 m ²
2.9 balkon	2.90 m ²

Powierzchnia użytkowa 175,51 m²

1 PIĘTRO

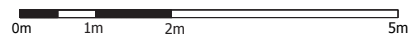
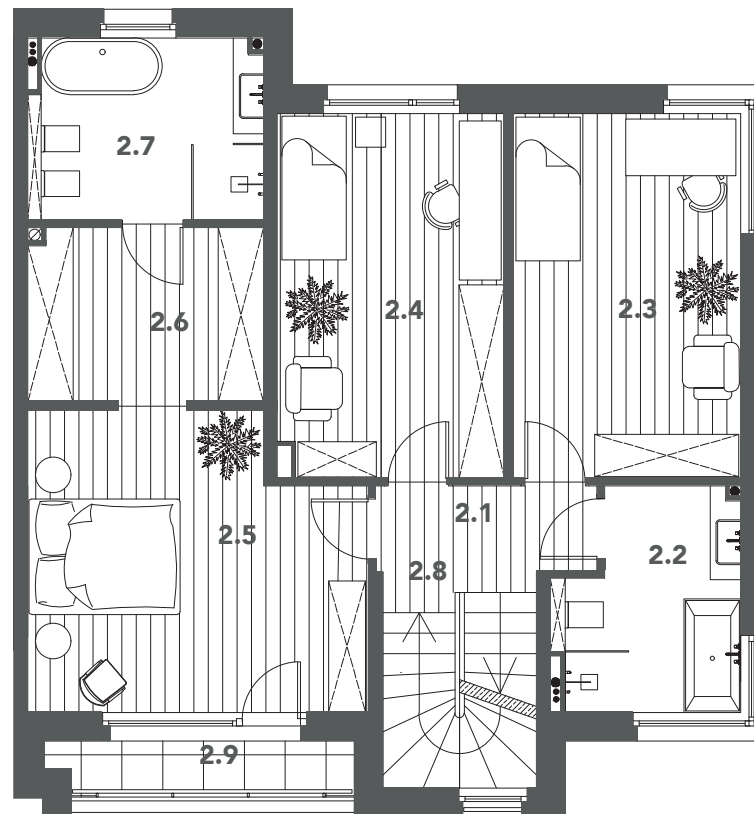


Powierzchnia
175.51 m²

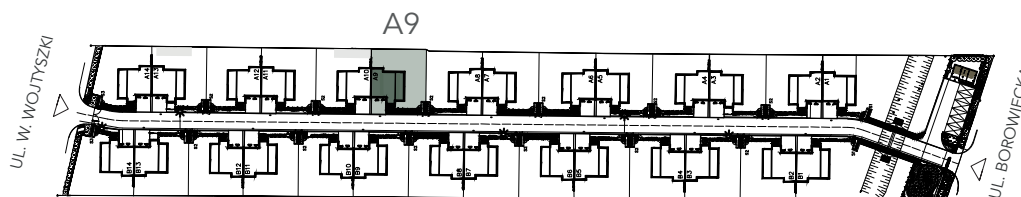


Własny
ogródek

Rzut Piętra



Plan Osiedla



BUDYNEK A9



BOROWIECKA PARK

Zestawienie Powierzchni:

3.1 studio	29.31 m ²
3.2 schody	2.07 m ²
Razem	31.38 m ²
3.3 taras	18.40 m ²
<hr/>	
Powierzchnia użytkowa	175,51 m ²

2 PIĘTRO

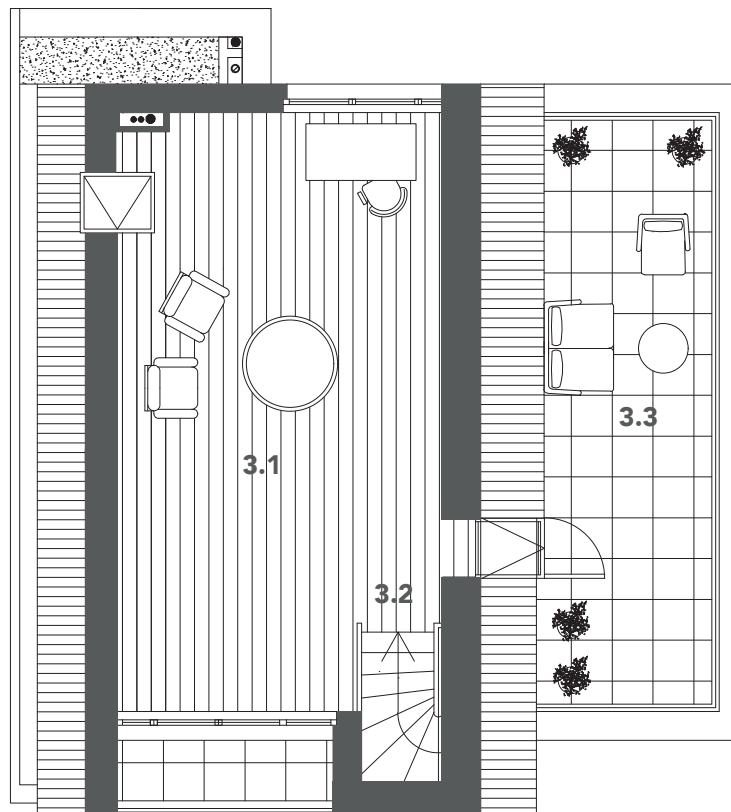


Powierzchnia
175.51 m²



Własny
ogródek

Rzut Poddasza



0m 1m 2m 5m



Plan Osiedla

