

# BUDYNEK B10

## PARTER

 Powierzchnia  
176.09 m<sup>2</sup>

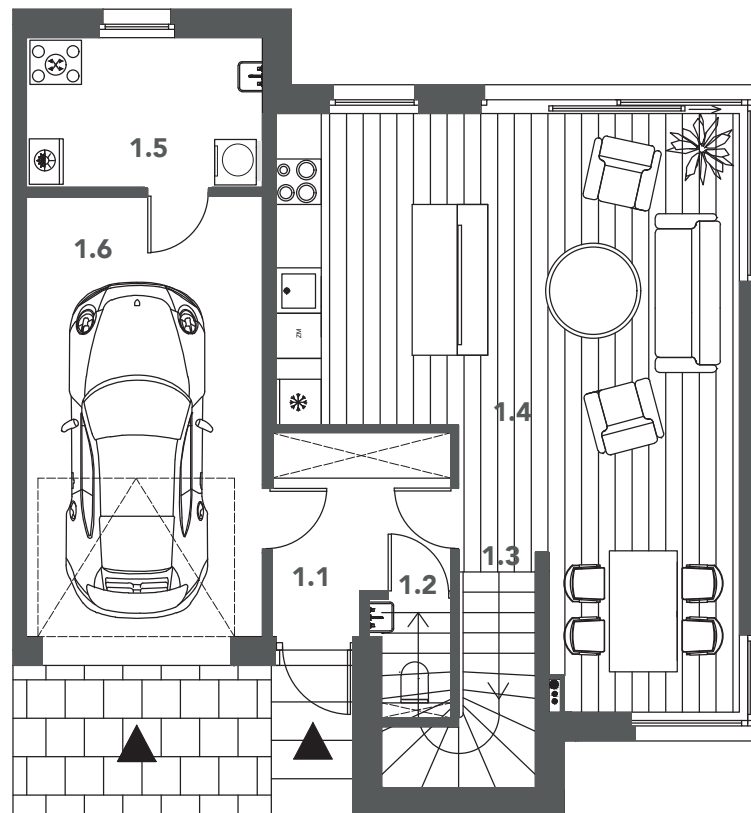
 Własny  
ogródek

## BOROWIECKA PARK

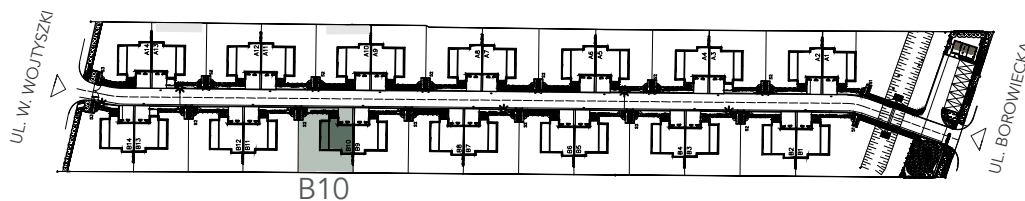
### Zestawienie Powierzchni:

1.1 przedsionek	5.33 m <sup>2</sup>
1.2 wc	1.81 m <sup>2</sup>
1.3 schody	2.82 m <sup>2</sup>
1.4 salon z kuchnią	36.90 m <sup>2</sup>
1.5 pralnia + pom. tech	5.95 m <sup>2</sup>
1.6 garaż	17.65 m <sup>2</sup>
Razem	70.46 m <sup>2</sup>
<hr/>	
Powierzchnia użytkowa	176.09 m <sup>2</sup>
Powierzchnia zabudowy	88.80 m <sup>2</sup>
Powierzchnia działki	356 m <sup>2</sup>
Powierzchnia ogródka	197,73 m <sup>2</sup>

### Rzut Parteru



### Plan Osiedla



# BUDYNEK B10



## BOROWIECKA PARK

### Zestawienie Powierzchni:

2.1	hol	3.99 m <sup>2</sup>
2.2	łazienka	6.49 m <sup>2</sup>
2.3	pokój	14.34 m <sup>2</sup>
2.4	pokój	14.18 m <sup>2</sup>
2.5	pokój	16.41 m <sup>2</sup>
2.6	garderoba	6.69 m <sup>2</sup>
2.7	łazienka	7.28 m <sup>2</sup>
2.8	schody	4.88 m <sup>2</sup>
Razem		74.26 m <sup>2</sup>
2.9	balkon	2.90 m <sup>2</sup>

Powierzchnia użytkowa 176.09 m<sup>2</sup>

# 1 PIĘTRO

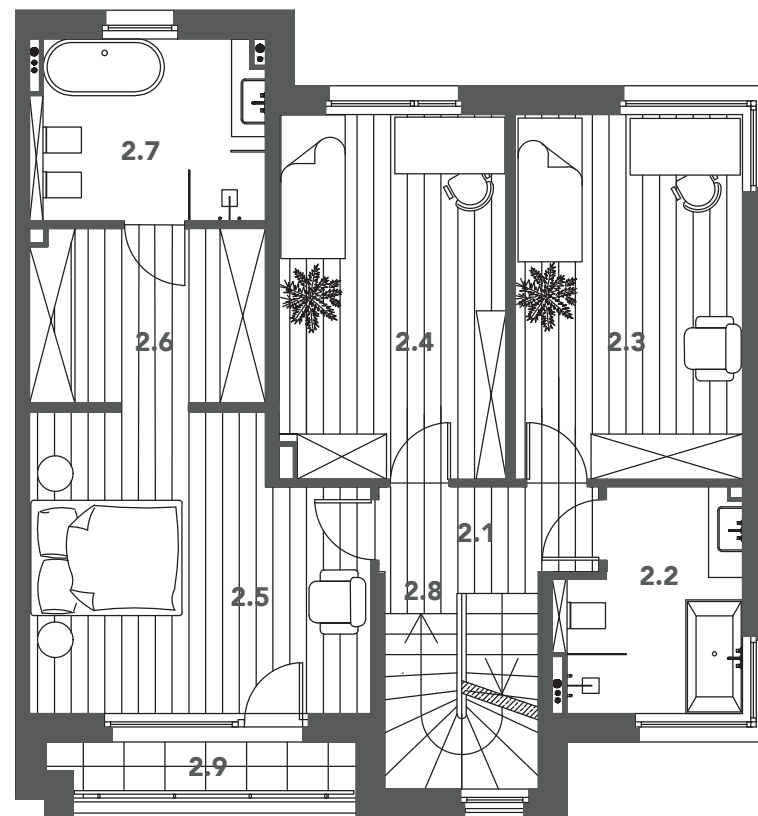


Powierzchnia  
176.09 m<sup>2</sup>



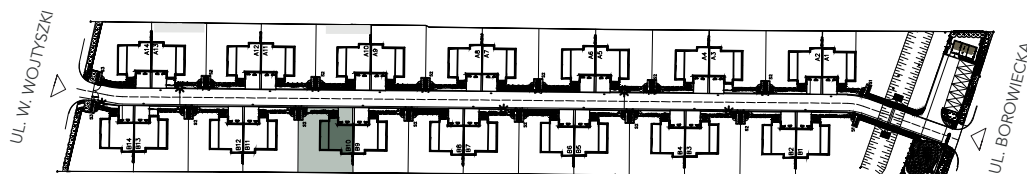
Własny  
ogródek

### Rzut Piętra



0m 1m 2m 5m

### Plan Osiedla



B10

# BUDYNEK B10



## BOROWIECKA PARK

### Zestawienie Powierzchni:

3.1 studio	29.28 m <sup>2</sup>
3.2 schody	2.09 m <sup>2</sup>
Razem	31.37 m <sup>2</sup>
3.3 taras	18.40 m <sup>2</sup>
<hr/>	
Powierzchnia użytkowa	176.09 m <sup>2</sup>

# 2 PIĘTRO

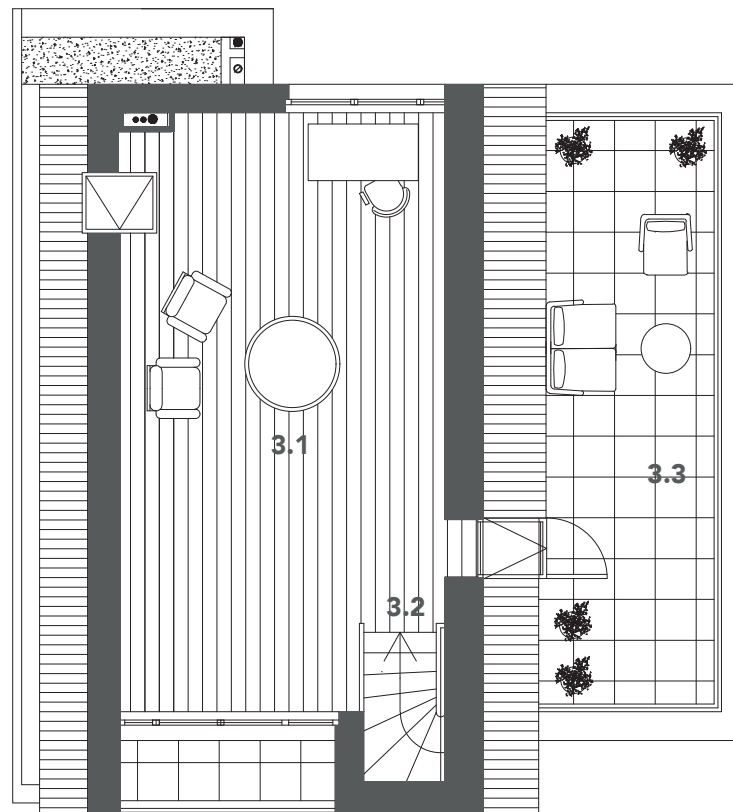


Powierzchnia  
176.09 m<sup>2</sup>



Własny  
ogródek

### Rzut Poddasza



### Plan Osiedla

